

Changement des bougies

- 1 - 4 bougies neuves : 2x RE9B-T et 2x RE7C-L (T c'est pour Trailing et L c'est pour Leading.)
- 2 - clé démonte-roue
- 3 - tournevis cruciforme
- 4 - douille à bougie de 21
- 5 - un cardan
- 6 - une petite rallonge
- 7 - une grande rallonge
- 8 - un cliquet
- 9 - un feutre noir
- 10 - une pince à bec
- 11 - un cric à roulettes
- 12 - une chandelle



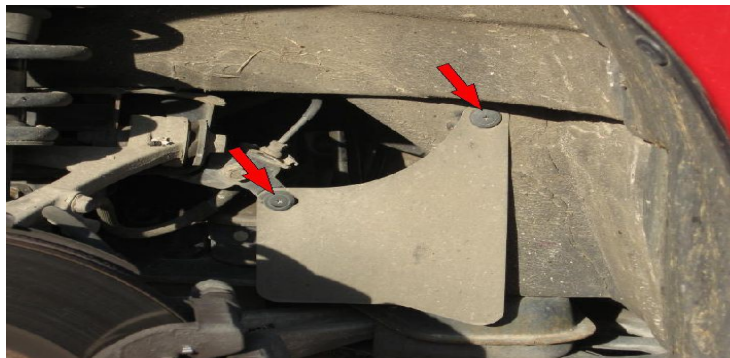
1ère étape : démonter la roue avant gauche.

Desserrer les écrous, lever, caler avec la chandelle finir de dévisser les écrous et retirer la roue.



2ème étape :

Démonter la petite "bavette" en caoutchouc qui masque l'accès aux bougies. Elle est maintenue par deux clips en plastique à retirer à l'aide du cruciforme.



Vous avez maintenant accès aux 4 bougies :

Trailing en haut et Leading en bas, elles sont très clairement repérées par des T et des L , il n'y a pas d'erreur possible.

Vous remarquez également que les câbles des bougies trailing sont différenciés par un cerclage bleu et vert donc pas d'erreur possible de ce côté-là non plus.

Etape suivante : démontage de la première bougie

- retirer le câble de la bougie
- dévisser délicatement la bougie à l'aide de douille+cardan+rallonge+cliquet

Montage de la nouvelle bougie :

- visser la nouvelle bougie d'abord à la main.
- pour terminer le serrage, deux solutions :
 - soit avec une clé dynamométrique en respectant le couple de serrage préconisé : 12.8-17.7 N·m {131-180 kgf·cm, 114-156 in·lbf}
 - soit en respectant le serrage angulaire indiqué sur l'emballage de la bougie soit 1/2 à 3/4 de tour. Pour cela faites un repère à l'aide du feutre sur votre rallonge pour savoir ou vous en êtes parce qu'avec un cliquet c'est pas gagné !

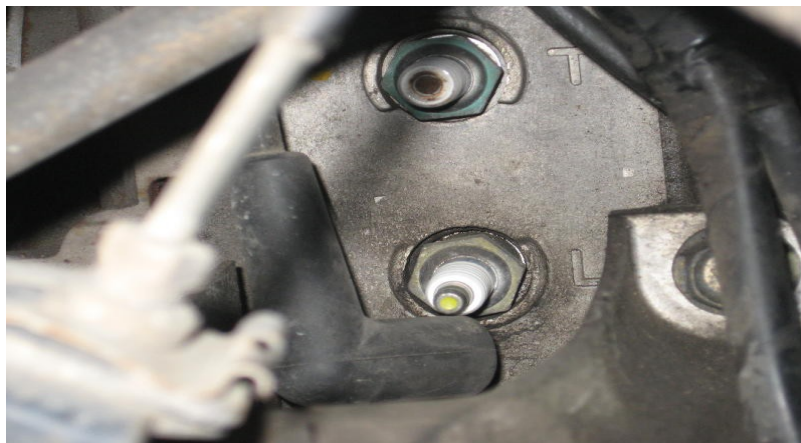
Répéter l'opération pour les autres bougies, en les remplaçant une par une vous risquez pas de vous emmêler les pinceaux entre câble Trailing et Leading.

Et là je vous attends au tournant, vous allez me dire : "mais c'est à quoi qu'elle sert la pince à bec ? "

Judicieuse question, eh bien si vous regardez la photo suivante, vous vous rendrez compte que l'embout de la bougie Trailing a disparu !

Ce qui amène une nouvelle question : "c'est où qu'il est passé l'embout ?",
à laquelle je me fais fort de répondre prestement :
Cet enf.. de p... d'embout il est resté dans la cosse.

Et là oh miracle grâce à votre sang froid légendaire et votre pince à bec vous pouvez aisément retirer ce coquin d'embout de la cosse.



Maintenant il ne vous reste plus qu'à remonter la bavette caoutchouc et la roue et le tour est joué.

Pour les perfectionnistes il est bien sûr possible d'utiliser un produit anti grippant, par contre attention au couple de serrage, cela peut fausser la mesure.

Tuto [jack39](#) édit par Rordi

Info complémentaire : En effet, c'est spécifique au Wankel. Il y a 2 bougies par rotor qui étincellent à des avances différentes. La Leading d'abord, avec une avance correspondant grosso-modo à une avance normale. Ensuite (5 à 15° CA plus tard) la Trailing qui se charge d'assurer une combustion complète des end-gas (gaz imbrûlés). Ce procédé est imposé vu la longueur un peu inhabituelle de la chambre de combustion, et parce qu'elle est en mouvement continu (elle est compacte et fixe sur un pistonu)."